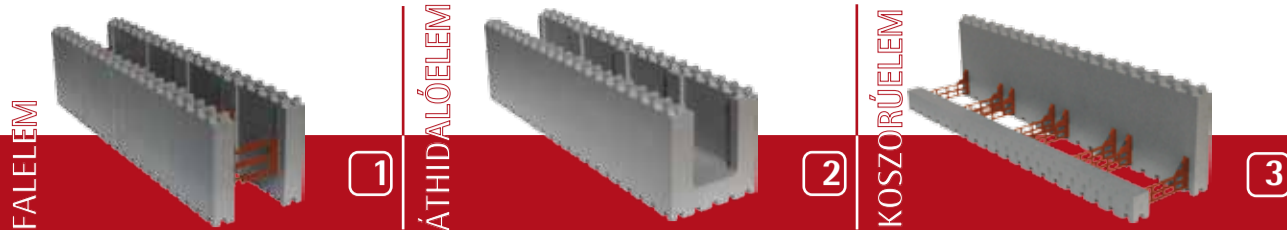
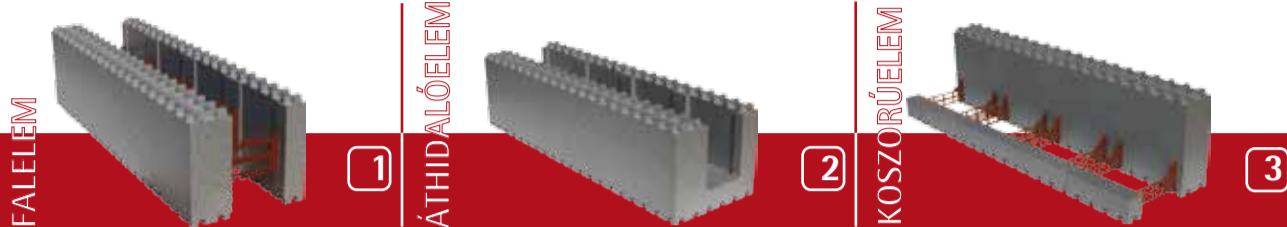


## ISOTEQ® NORMÁL ELEMCSALÁD



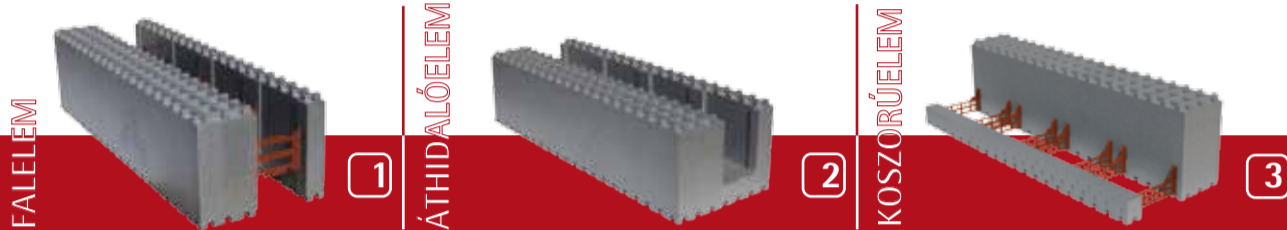
Falazóelem mérete: 25 × 25 × 100 cm; Külső hőszigetelés vastagsága: 5 cm  
Hőátbocsátási tényező:  $U=0,26 \text{ W/m}^2\text{K}$ ; Hangszigetelés:  $R_w=52 \text{ dB}$ ; Tűzállóság:  $Th=2,5 \text{ óra}$

## ISOTEQ® PLUSZ ELEMCSALÁD



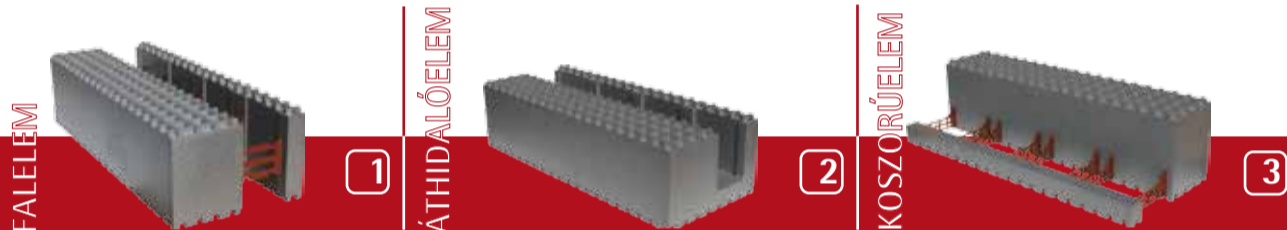
Falazóelem mérete: 30 × 25 × 100 cm; Külső hőszigetelés vastagsága: 10 cm  
Hőátbocsátási tényező:  $U=0,18 \text{ W/m}^2\text{K}$ ; Hangszigetelés:  $R_w=53 \text{ dB}$ ; Tűzállóság:  $Th=2,5 \text{ óra}$

## ISOTEQ® EXTRA ELEMCSALÁD



Falazóelem mérete: 35 × 25 × 100 cm; Külső hőszigetelés vastagsága: 15 cm  
Hőátbocsátási tényező:  $U=0,14 \text{ W/m}^2\text{K}$ ; Hangszigetelés:  $R_w=53 \text{ dB}$ ; Tűzállóság:  $Th=2,5 \text{ óra}$

## ISOTEQ® PASSZÍV ELEMCSALÁD



Falazóelem mérete: 40 × 25 × 100 cm; Külső hőszigetelés vastagsága: 20 cm  
Hőátbocsátási tényező:  $U=0,11 \text{ W/m}^2\text{K}$ ; Hangszigetelés:  $R_w=54 \text{ dB}$ ; Tűzállóság:  $Th=2,5 \text{ óra}$

## ISOTEQ® KIEGÉSZÍTŐ ELEMEL



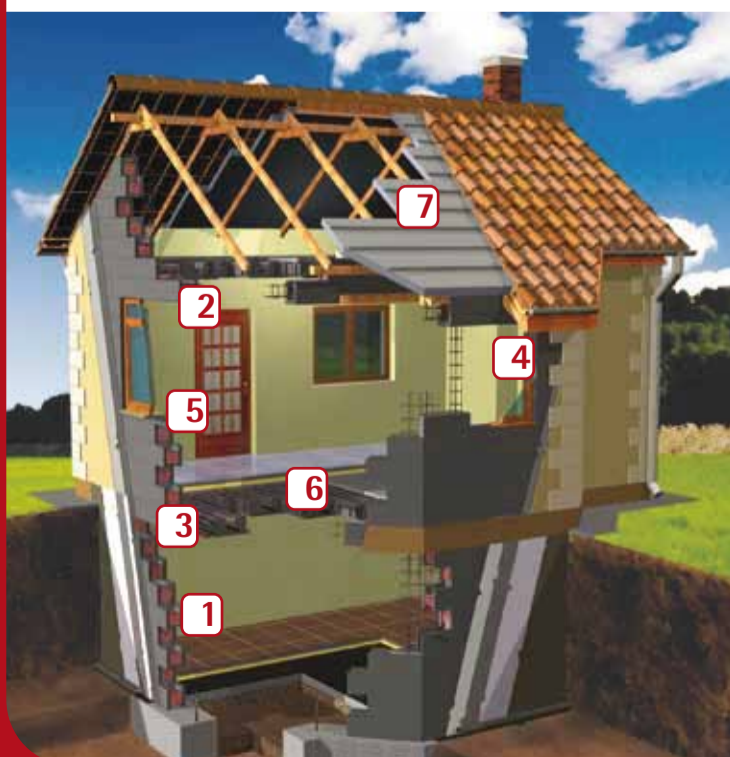
Méret: 150 × 250 × 50 mm  
Jellemzői: Falvégeknél, nyílászáróknál, pilléreknél szükséges a beépítése. A beton útját elzárja, hőhidmentességet biztosít.

Méret: 1000 × 50 × 50 mm  
Jellemzői: Lehetővé teszi az elemek 5 cm-rel való magasítását, ezáltal minimálisra csökkenthető a felesleges és költséges anyagvesztés.



Méret: 500 × 750 × 200 mm  
Jellemzői: A koszorú- és falelemmel történő együttes alkalmazása biztosítja az épület tökéletes hőszigetelését.  
Hőátbocsátási tényező: akár  $U=0,14 \text{ W/m}^2\text{K}$

Méret: 900 × 620 × 180 mm  
Hőátbocsátási tényező:  $U=0,18 \text{ W/m}^2\text{K}$



**Miért az IsoteQ®?** Világszerte gyorsan és hosszútávon növekednek az energiaköltségek. Ha jelentős megtakarítást akarunk elérni, nyilvánvaló, hogy a fűtés problematikájával kell kezdeni. A négyféle IsoteQ® rendszer (IsoteQ® NORMÁL, PLUSZ, EXTRA és PASSZÍV) használatával a falazat hőátbocsátási képessége  $U=0,11 \text{ W/m}^2\text{K}$ -ig fokozható: ez egy rendkívül kedvező érték, így az IsoteQ® falak jelentősen magasabb teljesítményszintje lehetővé teszi akár passzív házak – leegyszerűsítve: fűtés nélküli házak – kialakítását is. E technológia kifejlesztését a takarékoság; a gyors, akár saját kezű, tiszta és méretpontos kivitelezhetőség is meghatározta. Az IsoteQ® ház alacsony energiaigénye, az elemek újrahasznosított műanyag átkötése és biológiailag semleges újrahasznosítható alapanyaga hozzájárul környezetünk védelméhez. 2008-tól megkezdjük rendszerlemeink NEOPOR® alapanyagból történő gyártását. A NEOPOR® a BASF® szigetelőanyaga, amely a hagyományos polisztirol termékekhez képest jelentősen kedvezőbb hőszigetelési képességgel rendelkezik. A NEOPOR® alapanyaga polisztirolból és grafit lemezekből áll, melyek visszatükrözik a hőszugárzást; és amelyek a jellegzetes szürke színt kölcsönzik a terméknek.